

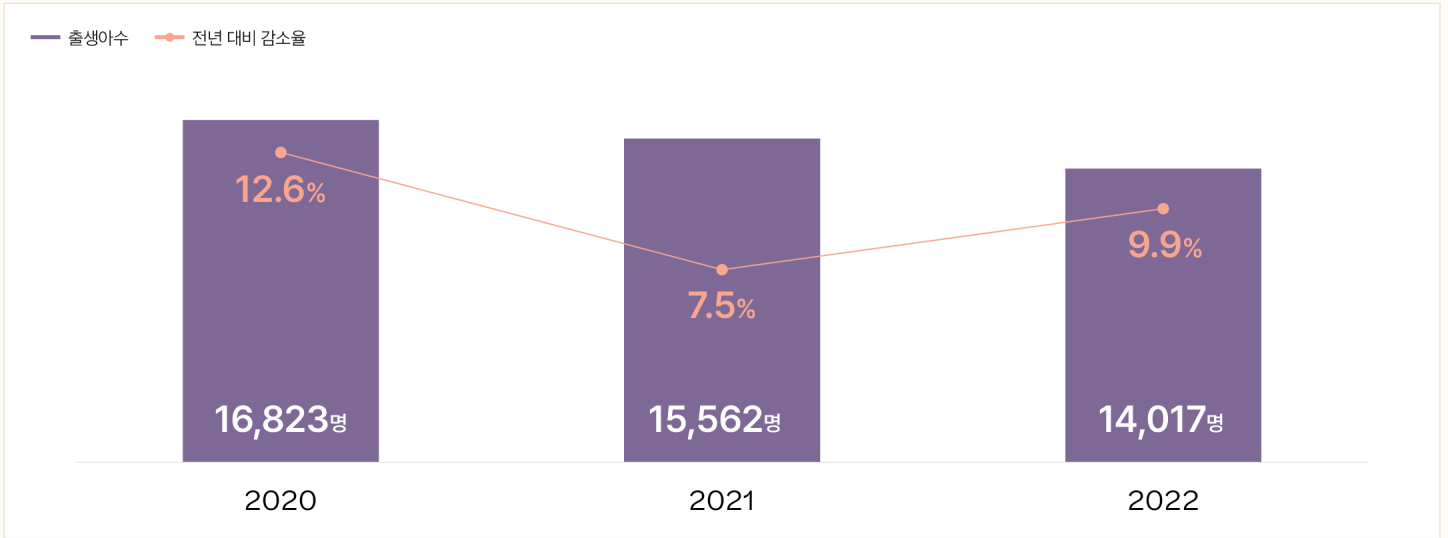
# 경남의 임신·출산 건강 수준과 인프라 현황

문정희(연구위원)

## 1. 임신·출산 건강 수준

### 출생아수 현황

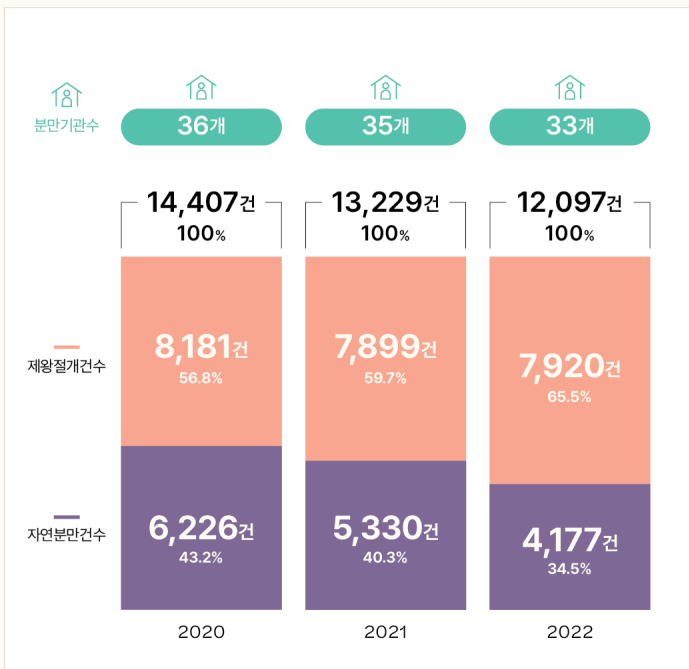
출생아수는 감소 추세이며, 출생아수 감소율은 '22년에 다시 증가함



출처 : 통계청, 인구동향조사(각 년도).

### 분만 현황

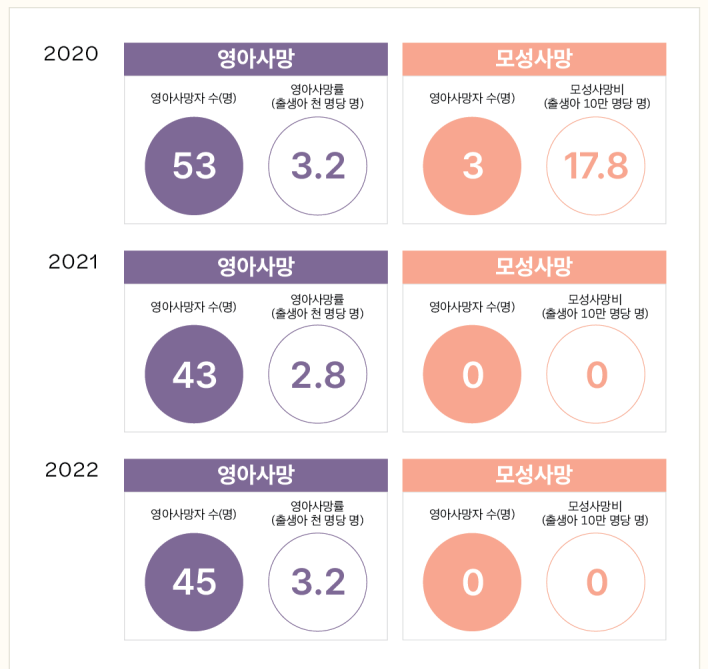
- 분만기관수와 분만건수는 감소 추세임
- 자연분만보다 제왕절개가 많으며, 자연분만은 감소세가 뚜렷함



출처 : 국민건강보험, 건강보험통계연보(각 년도), 요양기관소재지별 분만진료비 심사실적.

### 모성 및 영아 사망률 현황

- 영아사망은 '20년보다는 감소했으나 '21년보다는 증가함
- 모성사망은 '20년 3건 발생 이후 사망자 없음

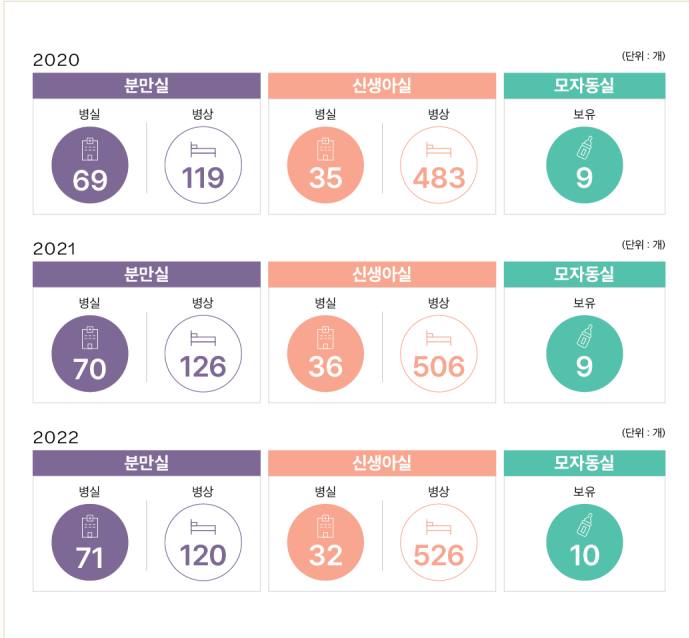


출처 : 통계청, 영아사망·모성사망·출생전후기사망 통계보고서(각 년도).

## 2. 임신·출산 인프라 현황

### 분만실·신생아실 현황

분만실 병실수는 증가하였으나 병상수는 다시 감소함  
 신생아실 병실수는 감소하였으나 병상수는 증가함



출처 : 국민건강보험 건강보험통계연보(각 년도), 요양기관 지역별 특수진료실 현황

### 산후조리원 현황

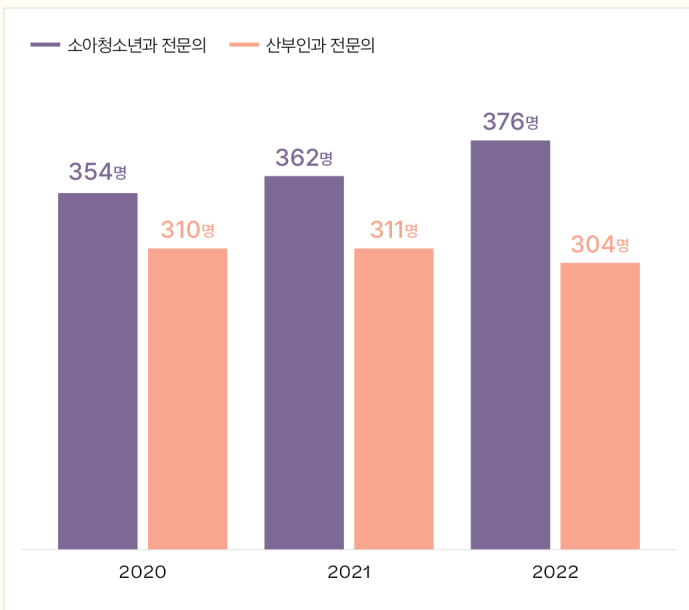
산후조리원 수는 창원과 양산에서 줄어들었으나  
 밀양에 공공산후조리원 한 곳이 생김



출처 : 보건복지부 전국 산후조리원 현황(각 년도)

### 전문의 현황(2022)

소아청소년과 전문의는 증가하고 있으나 산부인과 전문의는 감소하였음



출처 : 국민건강보험 건강보험통계연보(각 년도), 요양기관 지역별 전문과목별 전문의 현황

### 보건소 현황(2021)

보건소는 '19년 대비 건강생활지원센터 2개소가 증가하였음



출처 : 통계청 「보건소및보건지소운영현황」 보건복지부